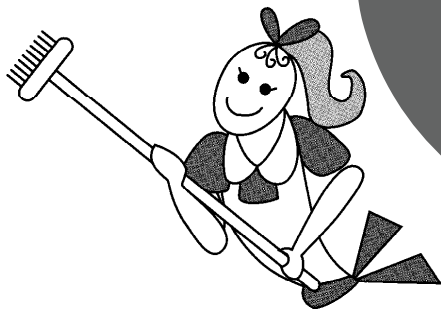


大浴場などの床タイルのメンテナンス

温泉旅館、介護老人保健施設などを経営されているみなさま
これらの施設を設計されるみなさま
実際に清掃をされるメンテナンス業のみなさま

お客さまが洗い場で転んでケガをされては大変です。浴室の床タイルは人間の皮脂成分や石鹸、シャンプー・リンスの保湿成分などが表面に残るとすべりやすくなります。また、研磨材入りポリッシャーなどでのメンテナンスはタイル表面を摩耗させ、かえってすべりやすくなりますので、適切なメンテナンスが必要です。正しいメンテナンスで転倒事故を未然に防ぎましょう。
※これらは重要な情報ですので必ずメンテナンスをされる方にお伝えください。



用意するもの

- ・浴室用中性洗剤 毎日の汚れ落としに欠かすことはできません。
- ・塩素系漂白剤 特にヌルヌル感がひどい場合に有効です。
- ・清掃器具 手洗い用不織布ナイロンブラシ、または電動ポリッシャー（パッドは研磨粒子を含まないもの）をご使用ください。

メンテナンスのやり方

- ・床タイルに水をまき、浴室用中性洗剤をかけて、泡が出るまで不織布ナイロンブラシまたは電動ポリッシャーでこすります。約2～3分置いた後、十分な水で洗い流します。
- ・洗った後にヌルヌル感が残るようなら、さらに塩素系漂白剤をかけてこすります。こすった後、十分な水で流します。

メンテナンスの間隔・汚れ落ちの目安

- ・洗い場付近は、汚れが一番付きやすいところです。特に念入りに毎日洗いましょう。洗い場から離れたところでも、同様によく洗いましょう。
- ・洗った後に手で触って、ヌルヌル感のないことや洗剤が残っていないことを確認してください。

●安全上の注意事項

⚠ 注意

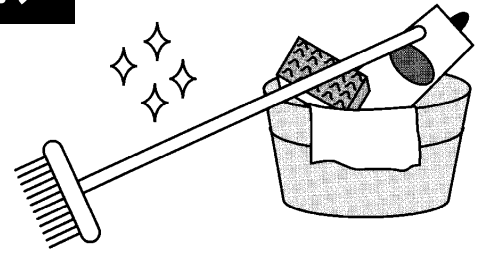
事故を未然に防ぐため、必ずお守りください。

- ・床タイルに洗剤成分が残ると、ヌメリ、すべりの原因となります。十分な水で洗い流してください。
- ・洗剤および塩素系漂白剤は、使用上の注意をよく読んで正しく使用してください。特に塩素系漂白剤を使用する場合は、十分換気し、酸性の洗剤と一緒に使用しないでください。
- ・電動ポリッシャーで清掃する場合は、研磨粒子入りのパッドやブラシは使用しないでください。タイル表面が摩耗してすべりやすくなります。

●お手入れ上の注意事項

- ・不織布ナイロンブラシや液体クレンザーには、研磨粒子の入ったものがあります。浴槽などの樹脂製品、金属製品、タイルや大理石等の素材をこするとキズが付く恐れがあります。あらかじめ目立たないところでキズが付かないかご確認のうえ使用してください。電動ポリッシャーを使用する場合は、研磨粒子を含まないパッドやナイロンブラシをお使いください。
- ・塩素系漂白剤の使用は、金属や樹脂製品には適さない場合があります。
- ・フッ化物（酸性フッ化アンモニウム等）を含む洗浄剤にはタイル表面を溶かすものがありますので、一般のメンテナンスには使用しないでください。

用意するもの（例）



●浴室用中性洗剤

中性洗剤をお使いください。

・バスマジックリン業務用	花王	など
・バスルックもしくはおふろのルック	ライオン	

●塩素系漂白剤

中性洗剤でヌメリが除去できない場合に使用します。

・カビキラー	ジョンソン	など
--------	-------	----

●清掃器具

清掃器具にはブラシを使って手洗いする場合と、電動ポリッシャーを用いる場合があります。

手洗い用不織布ナイロンブラシで清掃する場合

パッド	・スコッチブライト 51ライン ハンドパッド（白）	住友3M
パッドホルダー	・#6472（立ち作業用）柄は別売り	住友3M
ハンドブロック	・#6473（手作業用ホルダー）	住友3M

パッドはパッドホルダーかハンドブロックに装着してお使いください。

電動ポリッシャーで清掃する場合

パッド	・トーロンブラシ（ナイロンブラシ緑） ・スコッチブライト 51ライン スーパーポリッシュパッド（白）	・山崎産業など ・住友3M
電動ポリッシャー	・（上記パッドが使用可能な電動ポリッシャー）	—

※注意事項 記載した洗剤や清掃器具の商品名などは各メーカーにより変更される場合があります。

商品・メンテナンス方法についての技術的なお問い合わせは、お客さま相談センターまで

受付時間/平日 9:00～18:00 土・日・祝日 9:00～17:00

（ゴールデンウィーク・夏期・年末年始の休みは除く）

TEL:0570-017-175 FAX:0570-017-178