

# シングルレバー混合水栓 回転吐水口用Uパッキン

50-2128(1P)

商品の機能が100%発揮されるよう、  
本説明書の内容を十分ご理解のうえ  
部品交換してください。

## 安全上のご注意

部品交換完了後、各部を操作し正常に作動すると共に水漏れなどの不具合が無いことを確認してください。

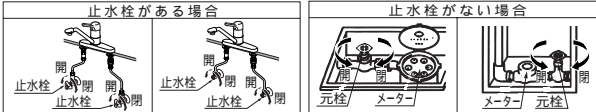
## 部品交換についてのご注意

部品交換方法は部品使用水栓の1つを例にして説明しています。水栓の外観形状が現場にて使用されている水栓と異なるかもしれませんが、同一タイプの水栓の場合方法手順は全く同様です。

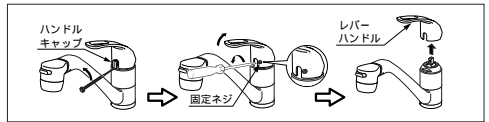
## 部品交換方法

### 回転吐水口を回転させても後壁に当たらないように回転規制が配慮されている水栓の場合

- ① 止水栓を閉じます。  
専用の止水栓がない場合は元栓を閉じてください。  
レバーハンドルを操作し、水が出ないことを確認してください。



- ② レバーハンドルを上げ、精密ドライバー(マイナス)でハンドルキャップを外してから、ドライバー(プラス)で固定ネジを左に回してゆるめ、レバーハンドルを引き抜いて外します。  
ハンドルキャップのないタイプもあります。  
固定ネジは完全に外さなくても少しゆるめればレバーハンドルを引き抜けます。  
外した部品は再使用しますからなくさないでください。



【注意】レバーハンドル下の部品が、『工具掛部のないキャップ』の場合と『工具掛部のある固定ナット』の場合では、以降の部品交換方法が異なります。

### 工具掛部のないキャップの場合

- ③ キャップを上方に引き抜きます。
- ④ 止めネジ3本をゆるめ、ケース押え、ヘッドパーツを外します。
- ⑤ 求芯性リングを外し、水栓本体から吐水口を引き抜いて外します。  
くぼみ(水栓本体)と突起(吐水口)が一致する位置で引き抜いてください。
- ⑥ 精密ドライバー(マイナス)でUパッキンを外し、新しいUパッキンに交換します。  
Uパッキンの取付方向に注意してください。取付方向を間違えると漏水する恐れがあります。
- ⑦ 吐水口を回転させながら押し下げ、最後にくぼみ(水栓本体)と突起(吐水口)が一致する位置で吐水口を押し込みます。  
Uパッキンがめくれないように注意してください。

- ⑧ 求芯性リングを取り付け、吐水口を固定します。
- ⑨ ヘッドパーツを本体にセットします。  
ヘッドパーツの突起部(1箇所)を本体の穴に位置合わせし、セットしてください。
- ⑩ 止めネジ3本を締め付けヘッドパーツを本体に固定します。
- ⑪ キャップをしっかり差し込んでから、レバーハンドルを差し込み仮付けします。  
止水栓を開け、レバーハンドルを操作し、動きがスムーズか、漏水などの不具合がないかなどを確認します。
- ⑫ ドライバーで固定ネジを右に回してレバーハンドルを固定し、ハンドルキャップをはめます。

### 工具掛部のある固定ナットの場合

- ③ モーターレンチで固定ナットを左に回してゆるめ外します。  
ワンホールタイプの水栓の場合、水栓本体が共回りする恐れがありますから注意して外してください。
- ④ ヘッドパーツとピンを外します。  
ピンがない場合もあります。
- ⑤ 求芯性リングを外し、水栓本体から吐水口を引き抜いて外します。  
くぼみ(水栓本体)と突起(吐水口)が一致する位置で引き抜いてください。
- ⑥ 精密ドライバー(マイナス)でUパッキンを外し、新しいUパッキンに交換します。  
Uパッキンの取付方向に注意してください。取付方向を間違えると漏水する恐れがあります。
- ⑦ 吐水口を回転させながら押し下げ、最後にくぼみ(水栓本体)と突起(吐水口)が一致する位置で吐水口を押し込みます。  
Uパッキンがめくれないように注意してください。
- ⑧ 求芯性リングを取り付け、吐水口を固定します。

- ⑨ ヘッドパーツを本体にセットします。  
ヘッドパーツの突起部(1箇所)を本体の穴に位置合わせし、ピンをしっかり差し込んでセットしてください。
- ⑩ 手で固定ナットを右に回してしっかり締め付けてから、モーターレンチで固定ナットを3mm程度増し締めします。  
固定ナットを締め過ぎるとレバー操作が重くなり、締め足りないで漏水する恐れがあります。
- ⑪ レバーハンドルを差し込み仮付けします。  
止水栓を開け、レバーハンドルを操作し、動きがスムーズか、漏水などの不具合がないかなどを確認します。
- ⑫ ドライバーで固定ネジを右に回してレバーハンドルを固定してからハンドルキャップをはめます。  
ハンドルキャップのないタイプもあります。

### 使い方・お手入れ方法等、商品についてのお問合せは

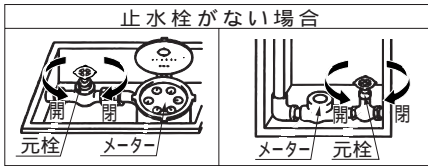
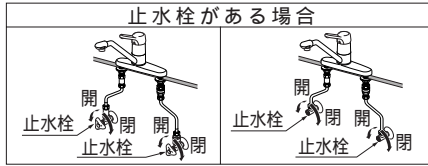
(株)INAX「お客さま相談センター」  
TEL 0120-1794-00  
FAX 0120-1794-30  
受付時間 平日 9:00～19:00  
土日・祝日10:00～18:00(夏期、年末年始の休みは除く)

### 修理のご依頼は

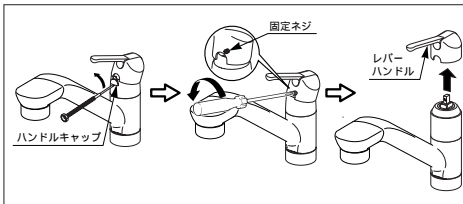
お求めの取扱店または  
(株)INAXメンテナンス  
TEL 0120-1794-11  
受付時間 9:00～22:00(365日受付&修理)  
FAX 0120-1794-56  
ホームページアドレス <http://www.i-mate.co.jp>

回転吐水口を回転させると回転規制がないため後壁に当たる水栓の場合

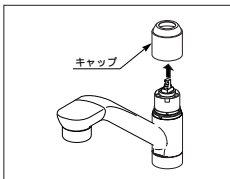
- ① 止水栓を閉じます。  
専用の止水栓がない場合は元栓を閉じてください。  
レバーハンドルを操作し、水が出ないことを確認してください。



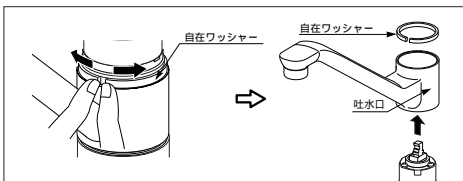
- ② レバーハンドルを引き上げ、精密ドライバー(マイナス)でハンドルキャップを外してから、ドライバー(プラス)で固定ネジを左に回してゆるめ、レバーハンドルを引き抜いて外します。  
ハンドルキャップのないタイプもあります。  
固定ネジは完全に外さなくても少しゆるめればレバーハンドルを引きぬけます。



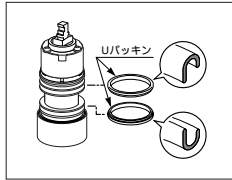
- ③ キャップを上方に引き抜きます。



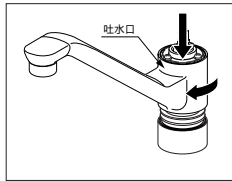
- ④ 自在ワッシャーを外し、水栓本体から吐水口を引き抜いて外します。



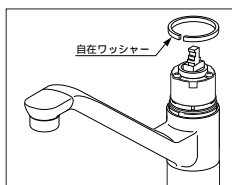
- ⑤ 精密ドライバー(マイナス)でUパッキンを外し、新しいUパッキンに交換します。  
Uパッキンの取付方向に注意してください。取付方向を間違えると漏水する恐れがあります。



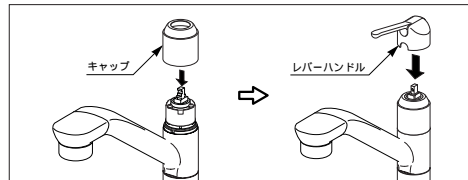
- ⑥ 吐水口を回転させながら押し下げます。  
Uパッキンがめくれないように注意してください。



- ⑦ 自在ワッシャーを取り付け、吐水口を固定します。



- ⑧ キャップをしっかりと差し込んでから、レバーハンドルを差し込み仮付けします。  
止水栓を開け、レバーハンドルを操作し、動きがスムーズか、漏水などの不具合がないかなどを確認します。



- ⑨ ドライバーで固定ネジを右に回してレバーハンドルを固定してからハンドルキャップをはめます。  
ハンドルキャップのないタイプもあります。

