



ホール全景

ヴィラメイプル

3層吹き抜けの天窓からの光による空間を
タイルと様々な建築素材で演出しています。

3層吹き抜けのホールの階段室壁に二丁掛の炝器質タイルを使用しました。ホール内最上階の天窓から降りてくる光で非日常的な空間を演出しています。素材対比として大型ブロック、テラコッタ、タイルとコンクリート、石、スチールを使用しています。また、他社の素焼きのテラコッタブロックが開口部のスクリーンになっています。集合住宅の中にあって非日常空間演出にタイルが効果的に使用されています。



©劇/全景

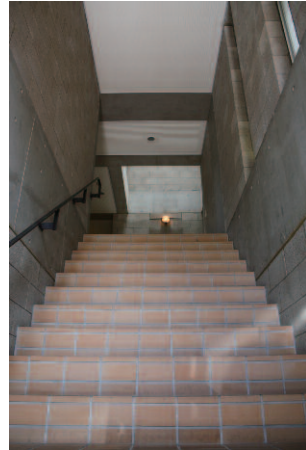
DATA

設計：邑都設計工房
所在地：東京都世田谷区桜丘2-20-8

商品情報

外装壁タイル：FC-2/34

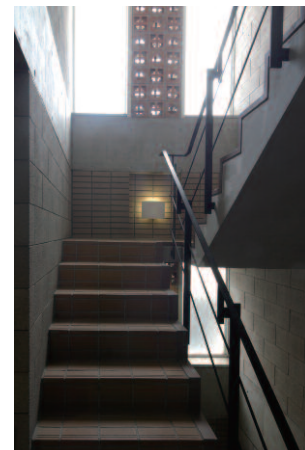
内観



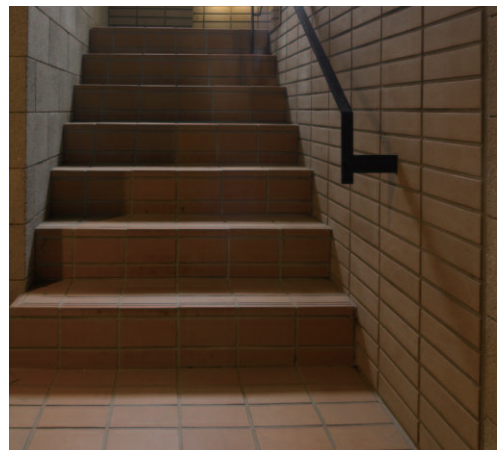
1階入口～2階エントランスへ



2階～1階入口を見下ろす



3階～4階 階段正面



2階 階段部詳細

内観



3階～4階 階段踊り場



3階から見下げ

ディテール



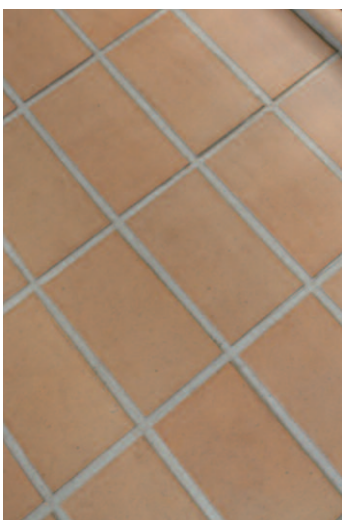
タイルディテールアップ



タイルディテール



タイルディテール



床タイルディテールアップ