



女性用トイレ/内観

大宮 J Pビルディング

次世代を見据えたオフィスビルの“カタチ”をコンセプトに、さいたま市の中心大宮エリアに誕生。

自由度のあるオフィスフロアで企業ニーズに応じてデザインできるフレキシブルな整形オフィスフロアを拠点にし、新しいビジネス発展のうねりが生まれる。評価システム「CASBEEさいたま」で最高位のSランクをさいたま市大宮区で初めて取得した。

DATA

設計監理：日本郵政株式会社一級建築士事務所
(実施設計・工事監理協力：株式会社山下設計)
施工：戸田建設株式会社
所在地：埼玉県さいたま市大宮区桜木町1-11-20
竣工：2014年8月

商品情報

<一般トイレ>

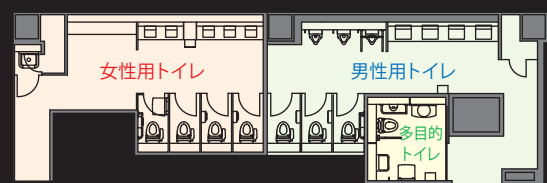
壁掛式洋風便器：C-23PCA
シャワートイレ：CW-PB11M/F-NECK-TU
小便器：U-A51M-TU1
洗面器：L-555FCRS1、L-531FCRS1
自動水栓：AM-203UTV1

<多目的トイレ>

壁掛式洋風便器：C-23PCA
シャワートイレ：CW-E55A-NECK
壁掛式洗面器：L-275N
自動水栓セット：EHMN-CA3S9-AM211CV1



外観

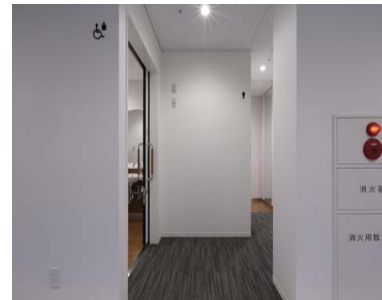


平面図

入り口まわり



男性トイレサイン 女性トイレサイン 多目的トイレサイン



トイレ入り口まわり

多目的トイレ



内観

男性用トイレ



小便器、大便器共に壁掛け式で、床の清掃性に優れているすっきりしたデザインの器具を採用。小便ゾーンと洗面ゾーンの間に仕切を設置する事で利用者のプライバシー配慮がされている。

女性用トイレ



パウダーコーナーを独立して設ける事で混雑緩和につなげ快適性の高い仕上がりになっている。ストッキングの履き替えに便利なチェンジングボードを設置し、女性オフィスワーカーに配慮している。