

# プロガード

水アカ汚れを寄せつけない洗面器



## お手入れ読本

このたびは当社商品をお買い求めいただき、誠にありがとうございました。

本書には、商品のお手入れに役立つ情報を記載しております。

- ご使用前に必ずお読みいただき、お手入れに役立ててください。
- お読みになった後は、商品本体の取扱説明書にはさんで、いっしょに保管してください。
- 転居される場合には、次に入居される方へこの冊子をお渡しください。



袋:PE

使用開始日      年      月      日

下記に使用開始日をご記入ください。今後のメンテナンスの目安となります。

# ご使用上の注意

● **プロガード**の効果を長持ちさせるために  
以下の洗剤・道具を使用しないでください。

## ① アルカリ性の洗剤 (パイプ洗浄剤、カビ取り剤を含む)

これらの洗剤には陶器のうわぐすりを  
溶かす水酸化ナトリウムが  
含まれています。  
また、樹脂配管を  
いためる恐れが  
ありますので使用  
しないでください。

アルカリ性  
(塩素系)

アルカリ性洗剤・  
けんま材入り洗剤・  
けんま材入りスポンジは  
使わないで!

● 洗剤のラベル表示に「液性/アルカリ性」または大きな文字で「塩素系」と示されています。

## ② けんま材入りの洗剤

## ③ けんま材入りのスポンジ

これらに含まれるけんま材は、  
陶器のうわぐすりを  
けずり取ります。

けんま材  
入り

● 洗剤のラベル表示に「成分/けんま(研磨材)」と示されています。

ダメ、ダメ!

## プロガードの性能を長持ちさせるために以下の洗剤・道具

をおすすめします。 ■中性洗剤 ■けんま材なしの洗剤  
■けんま材なしのスポンジ

中性洗剤

けんま材  
なし

## ● 知っておいてください。

場合によっては、しずくや汚れが目立つように感じられることがあります。ご安心ください。  
かえって拭き取りやすくなります。

洗面器の平坦なところについたしずくや汚れが水玉となって、目立つように感じられることがあります。これは、プロガードの水をはじく効果によって汚れが目立つようになったためです。

従来の洗面器では水をはじく効果が弱いため、付着した汚れが広がってわかりにくくなり、洗い残しが生じました。

しかしプロガードなら汚れに気づかずに過ごすことなく、きれいに残さずお手入れができますので、清潔好きの方にも安心です。



はじかなくなっても、水アカ防止効果は保たれています。

プロガードは水をはじくのが特徴ですが、使い続けるとその効果が薄れていきます。その場合でも水アカ防止効果は保たれています。

どうぞご安心ください。

**プロガード**の性能を長持ちさせるために、アルカリ性の溶液（化粧品、整髪料、毛染め液なども含む）を使用された場合は直ちに水で流して下さい。

# プロガードとは

## あれこれ気になる汚れ、 えっ、水アカが原因？！

黒ずみ・くすみといった気になる水アカ汚れ。水にぬれる面にザラザラした汚れが頑固にこびりついて、こすっても簡単にはとれません。目立たなくても、うっすらとついた水アカは、他の汚れまで呼び寄せてしまいます。

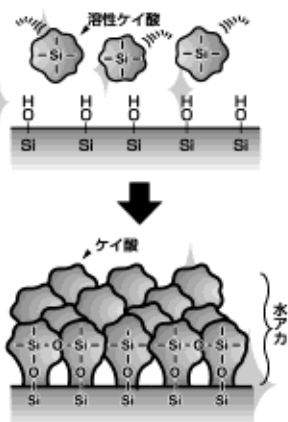
水アカは  
「洗面器のお掃除の大敵」  
なのです。



水アカとは、水道水（洗浄水）の中に含まれる溶性ケイ酸（土壌成分に由来する無毒の珪物）が、衛生陶器の表面で化学反応して石のように硬く結びついたものです。

もともとはツルツルだった表面が、数ヶ月もすればどんどん水アカが固着します。ミクロのレベルでザラザラ・ガサガサになって、ほかの汚れまでヤスリのように引っかけてしまいます。

やがては鉄分まで取り込んで、目にもハッキリ見えるイヤな汚れに。こうなると、もう通常の手入れでキレイにお掃除することは不可能です。

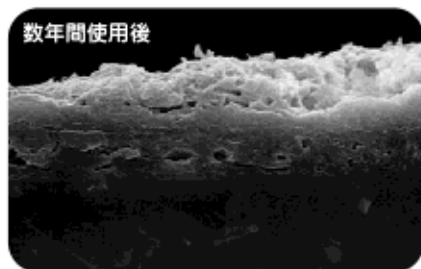


### プロガード加工していない製品

新品時



数年間使用後

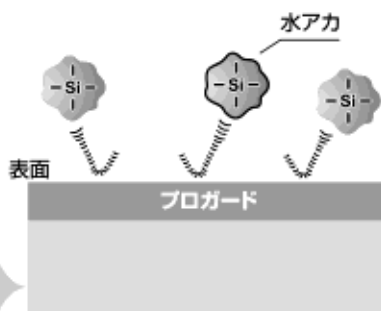


# ●プロガードなら、「汚れのはじまり」の水アカを寄せつけません!

「もし水アカのザラザラがつかなければ、洗面器はずっとツルツルでお掃除しやすいままなのに……」プロガードはそんな発想を実現した、**INAX 独自の**新技術です。

水アカがつきやすい(水が流れるところなどの)衛生陶器の表面を、表面分子レベルでガード、化学反応による水アカの固着を防ぎます。

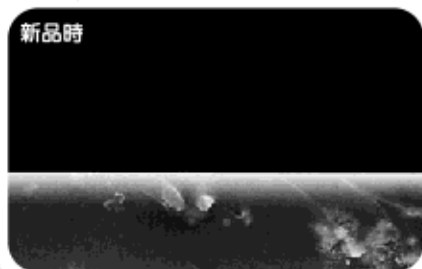
“汚れのはじまり”水アカを防ぐことによって、表面はずっとツルツルのまま、**優れた清掃性が維持**されます。



- 塗りつけたり焼きつけたりしたコーティングとは一線を画した新技術です。
- 陶器の表面硬度が保たれたままです。見た目にも従来と変わりません。
- 摩耗に強く、透明感のある美しいツヤが永く維持されます。
- 水アカを防ぐ表面の働きで、水をはじくのが特徴です。

## プロガード加工した製品

新品時



数年間使用後



# じょうずなお手入れ方法

## ●プロガードは、おそうじがラクです。

水アカがつきやすいところに**プロガード**加工してあります。



- 部分にプロガード加工。
- 水アカは、水道水などによって「濡れたり、乾いたり」を繰り返す部分に固着します。



## じょうずなお手入れ方法

樹脂製の柔らかいスポンジ  
ブラシなどで、軽くこする程  
度でじゅうぶんです。



少量の中性洗剤ですみます。  
(強力な洗剤は不要です。)

## プロガードの効果持続 期間について

この冊子にある適切なお手入れ  
方法を守っていただければ、  
**プロガード**の水アカ防止効果  
は、使用開始から毎日お掃除  
をしても15年間は持続します。

清掃頻度などの使用状況によって多少変動  
します。「持続期間15年間」の算出は以下の  
条件によっています。

- 洗面器掃除は毎日。
- 1回につきプロガード加工面を往復2回こする。
- この掃除頻度で、15年経過。

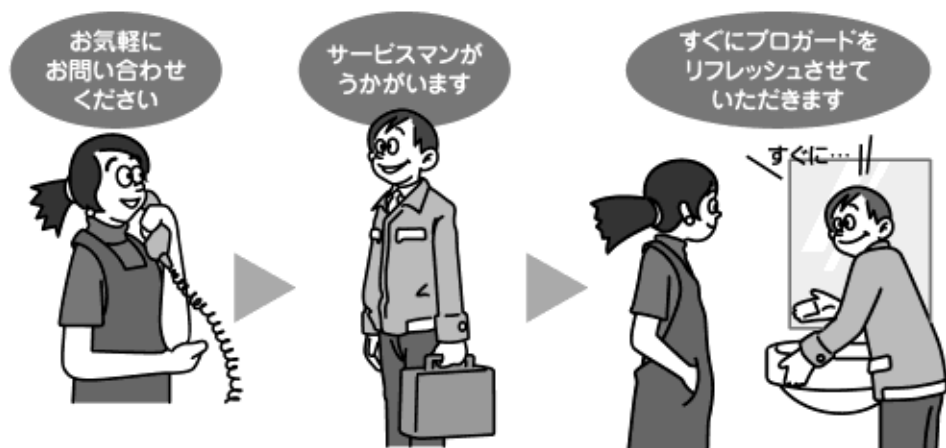
2回×365日×15年  
≒ 10,000回の摩耗回数

# リフレッシュサービスのご案内

● **水アカ防止効果が低下したら  
再加工をおすすめいたします。**

**プロガード**の水アカ防止効果が低下した場合、お客様のご希望に応じてプロガードの再加工を承っております。

INAXのサービスマンがお客様のお宅へ訪問して、商品のリフレッシュ清掃とプロガードの再加工を行います。作業時間は1～2時間程度です。



サービス・価格などの詳細は、下記のフリーダイヤルへお気軽にお問い合わせください。

お求めの住宅会社・工事店

または(株)INAXメンテナンス

 **0120-1794-11** 全国フリーダイヤル  
(電話料金無料)

受付時間9:00～20:00(365日受付&修理)

**使い方・お手入れ方法等、商品についてのお問い合わせは**

(株)INAX「お客様相談センター」

**TEL ☎ 0120-1794-00**

**FAX ☎ 0120-1794-30**

受付時間 平日 9:00～18:00  
土・日曜・祝日 10:00～18:00  
(夏季、年末年始の休みは除く)

(株)INAX メンテナンス

全国フリーダイヤル(電話料金無料)

**TEL ☎ 0120-1794-11**

**FAX ☎ 0120-1794-56**

受付時間 9:00～20:00  
(365日受付&修理)

ホームページアドレス <http://www.i-mate.co.jp>

取扱店(店名・住所・TEL)