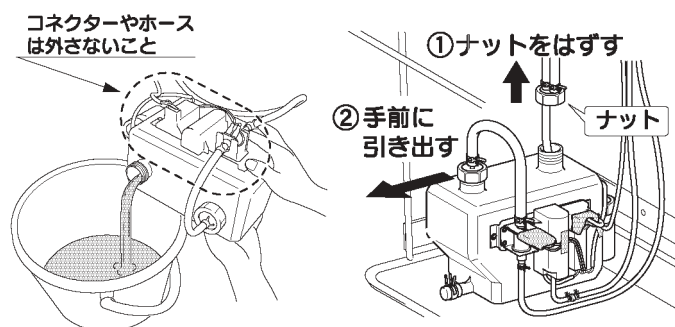


S-2561 Size(100×80)

水石けんタンクの掃除の仕方

水石けんタンクは1ヶ月に1回程度を目安に掃除してください。



- 水石けんタンクを引き出す際、ケーブルを無理にひっぱらないようにタンクの向きを変えてください。
- 水石けんタンクを戻す際、ナットを確実に締め、ホースの抜けがないか確認してください。